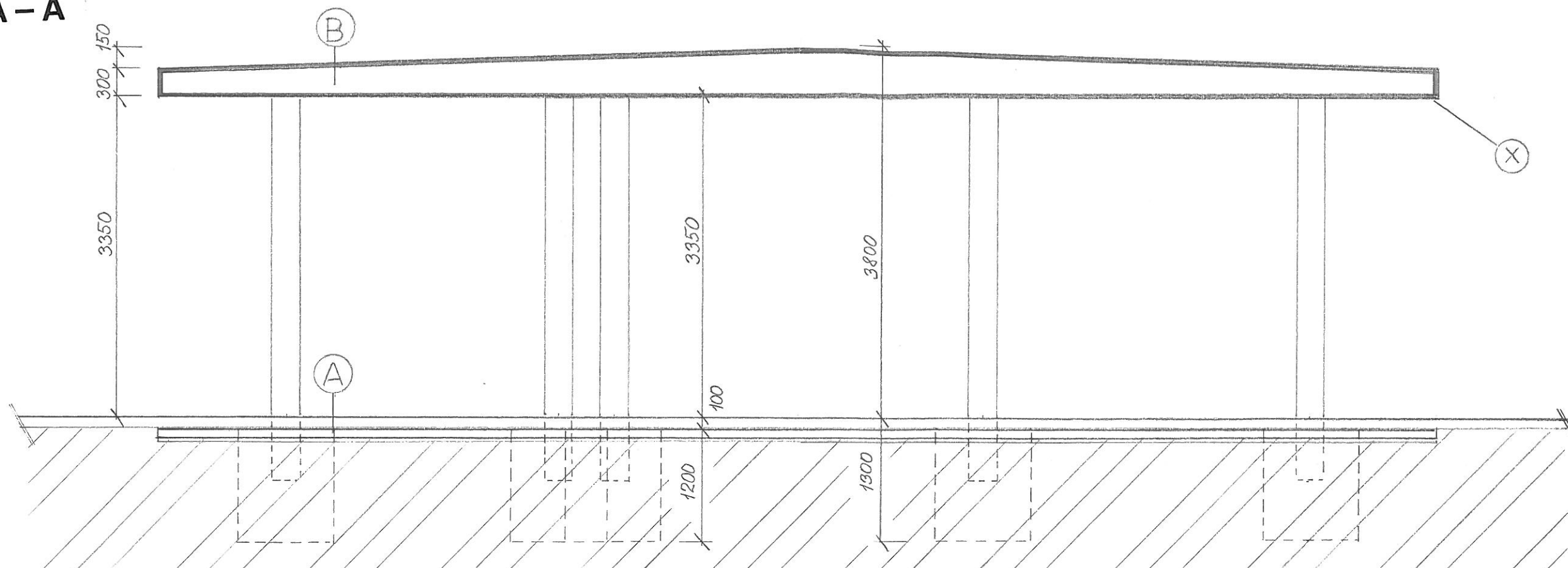
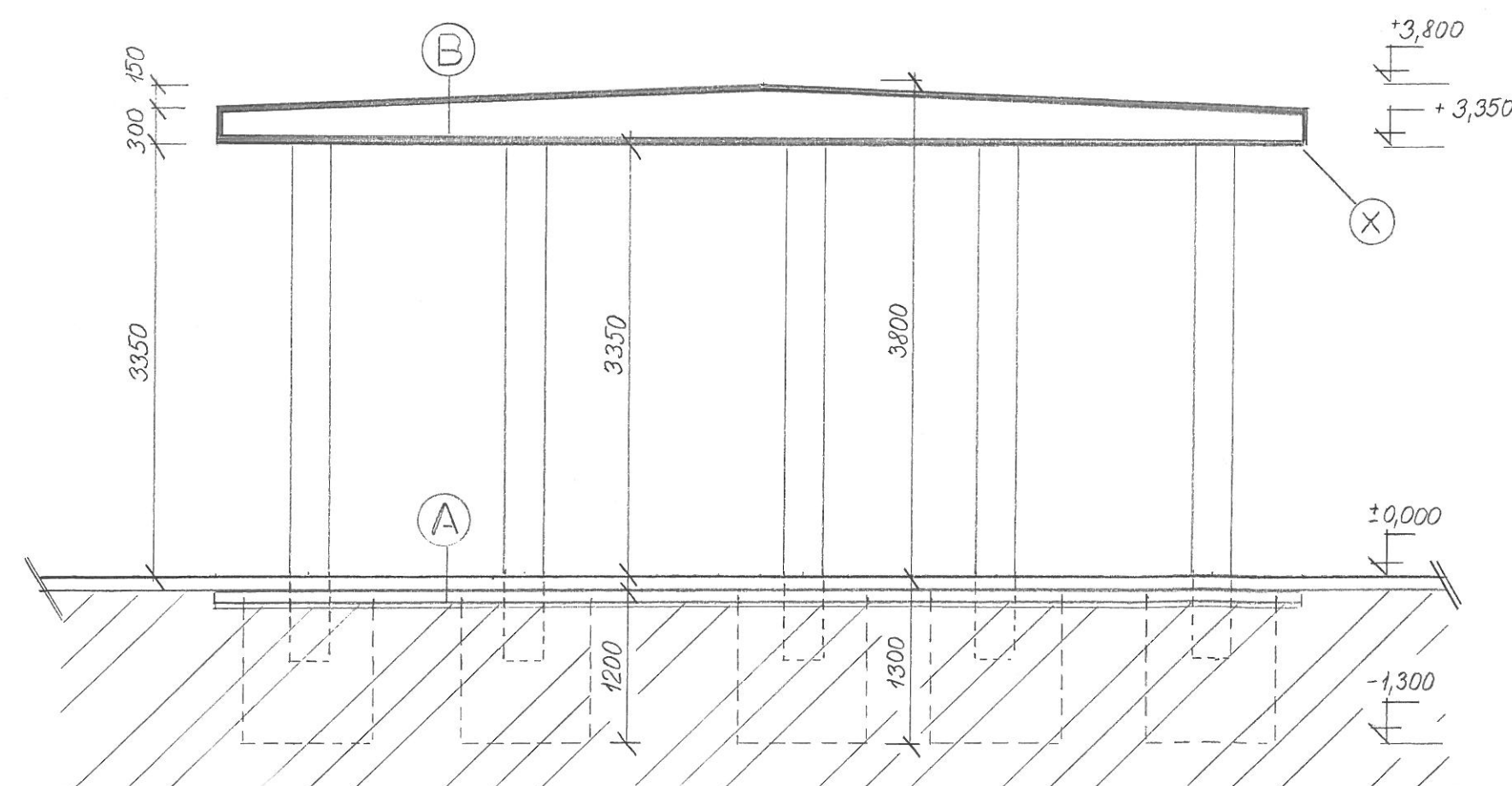


ŘEZ A – A



ŘEZ B – B



LEGENDA:

- (A)** -ŠTĚRKOPÍSKOVÉ VYROVNÁNÍ – HUTNĚNÉ
- BETONOVÉ LOŽE
- STÁVAJÍCÍ KAMENNÁ ZÁDLAŽBA – PŘELOŽENÁ
- (B)** -ŽB ZASTŘEŠENÍ – SPÁDOVANÉ
- (X)** -PO OBVDU OKAPOVÝ „NOS“

Ing Knapík Vladimír - autorizovaný inženýr

Třeboň, Táboritská 1104/II, tel.: 384723768, 602442564, IČO 49042963, DIČ 088-6403211353

Třebon, I. laboratorská 1104/II, tel.: 384723768, 602442564, IČO 49042963, DIČ: CZ68-6405211355				
kreslil	navrhl	kontrola	odpovědný projektant	dokumentace
Ing.Knapík	Ing.Knapík	Ing.Knapík	Ing Knapík Vladimír	datum 17.2.2016
				formát
investor	MĚSTO TŘEBONĚ, Palackého nám.46/II			měřítko 1 : 50
	stavba KRYTÉ ODPOČÍVADLO v Třeboni, p.č. KN 1977/3			
	obsah řezů			
	č. výkresu			7

POHLEDY

+3,800
+3,350

± 0,000

pohled severní a jižní

LEGENDA:

- VODOSTAVEBNÍ VYZTUŽENÝ BETON
- POHLEDOVÝ BETON HYDROFOBIZOVANÝ
- NÁTÉR ODOLÁVAJÍCÍ GRAFIT

pohled východní a západní

Ing Knapík Vladimír - autorizovaný inženýr

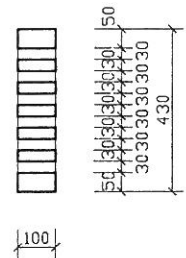
Třeboň, Táboritská 1104/II, tel.: 384723768, 602442564, IČO 49042963, DIČ 088-6403211353

Třebon, Tabulníská 1104/II, tel.: 384723768, 602442364, IČO 49042963, DIČ 668-6403211393				
kreslil	navrhl	kontrola	odpovědný projektant	dokumentace
Ing.Knapík	Ing.Knapík	Ing.Knapík	Ing Knapík Vladimír	datum 17.2.2016
				formát
investor	MĚSTO TŘEBOŇ, Palackého nám.46/II			měřítko 1 : 50
	KRYTÉ ODPOČÍVADLO			
	stavba v Třeboni, p.č. KN 1977/3			
	obsah pohledy			
				č. výkresu 8.

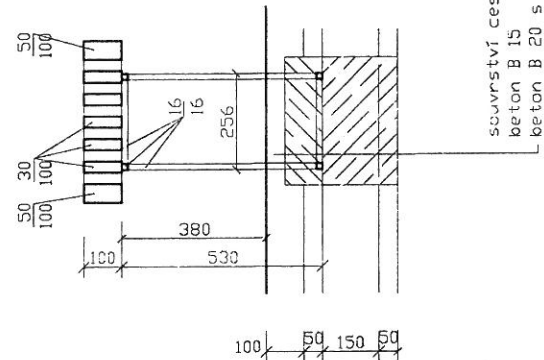
KRYTÉ ODPOČÍVADLO

v Třeboni, p.č. KN 1977/3

řez sedákem



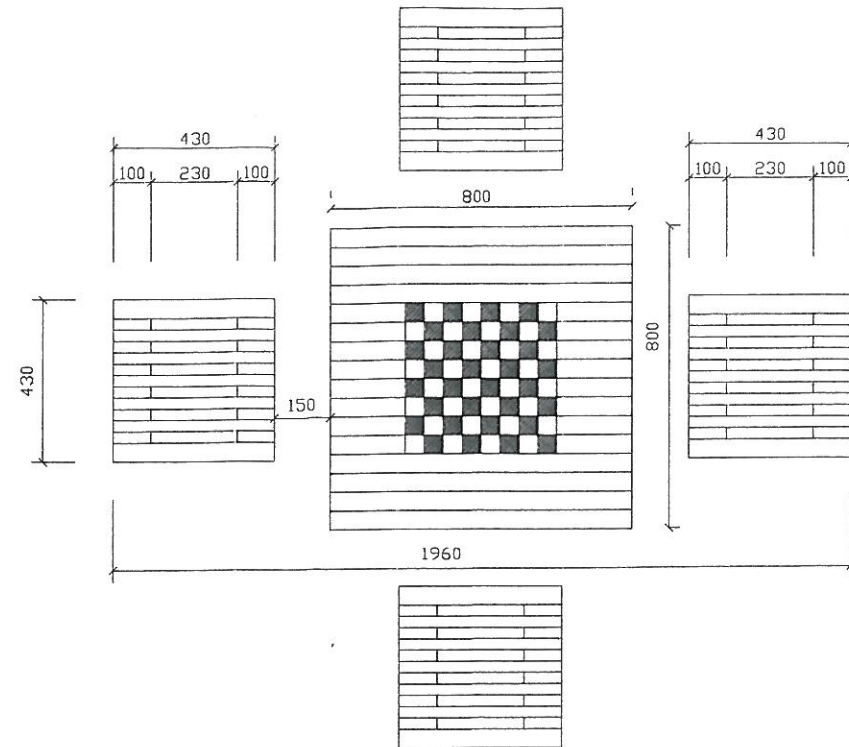
řez židlí



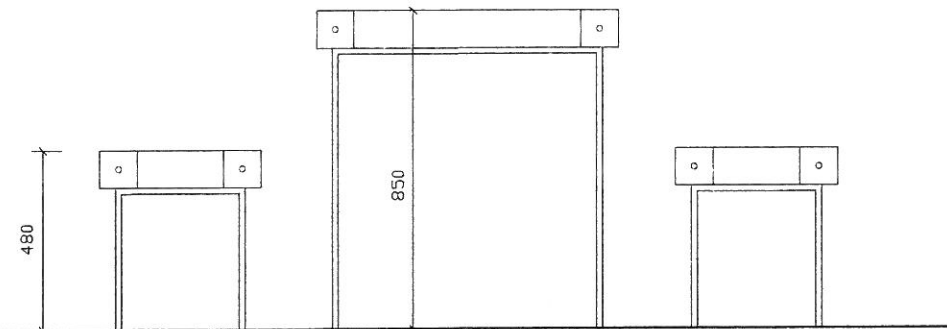
LEGENDA :

PŘED REALIZACÍ BUDE VYROBEN PROTOTYP PRO OVĚŘENÍ KONSTRUKČNÍCH DETAILŮ
sedák - prkna stažená závit, tyčí d 12 mm s hlavici a uzavř. maticí, vše mořená nerez
tmož - mořená nerez, tyčovina 16 x 16 mm, sedák kotven nerez V 6 x 60 se záp. hl. a vnitř. šestihr. zespodu
základ - PB 20 a 15, tmož kotvena V 8 x 100 do spodního základu, pak zabetonována
deska stolu - prkna stažená závit, tyčí d 12 mm s hlavici a uzavř. maticí, deska bez mezer slepená ze špalíků
- uprostřed sesazený špalíky dvou různých odstínů dřeva - šachová deska
dřevo napuštěno proti houbám a černání + 2x bílá lakování

půdorys sedáku



pohled



Ing Knapík Vladimír - autorizovaný inženýr

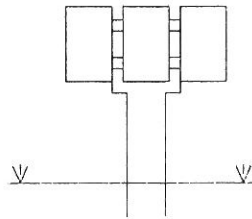
Třeboň, Táboritská 1104/II, tel.: 384723768, 602442564, IČO 49042963, DIČ 088-6403211353

kreslil	navrhl	kontrola	odpovědný projektant	dokumentace
Ing. Knapík	Ing. Knapík	Ing. Knapík	Ing. Knapík Vladimír	datum 17.2.2016
				formát
investor	MĚSTO TŘEBONĚ, Palackého nám. 46/II			
	KRYTÉ ODPOČÍVADLO			
	stavba v Třeboni, p.č. KN 1977/3			měřítko 1 : 100
	obsah odpočinková sestava			č. výkresu 11.

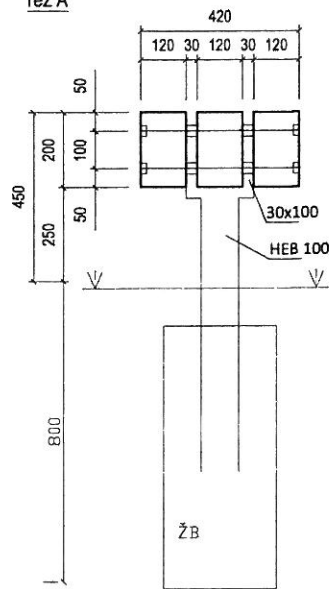
LAVIČKA
KONSTRUKČNÍ DETAIL

PŘED REALIZACÍ BUDE VYROBEN PROTOTYP LAVIČKY PRO
OVĚŘENÍ KONSTRUKČNÍCH DETAILŮ
sedák - akátové trámký stažené závit. tyčí d 16 mm s hlavici a uzavř.,
maticí, proložené distančními trubkami d-30 mm, truhlářsky opracováno
trnož - profil HEB 100 + pásovina 30x100x100 mm
základ - ŽB 20
dřevo napuštěno proti houbám a čemání + 2x bílá lazura

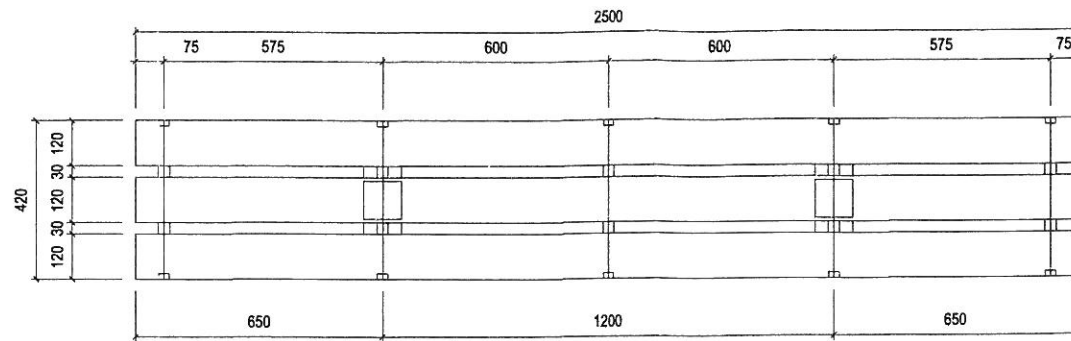
boční pohled



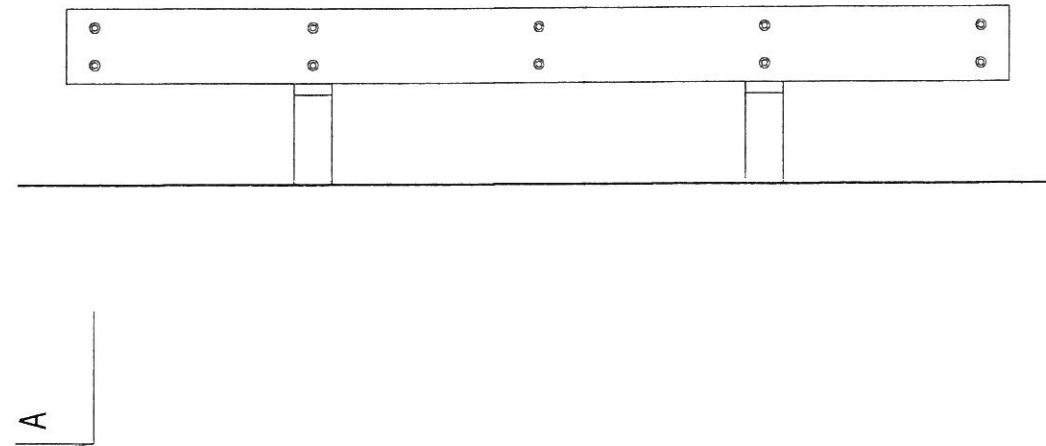
řez A



půdorys sedáku



pohled

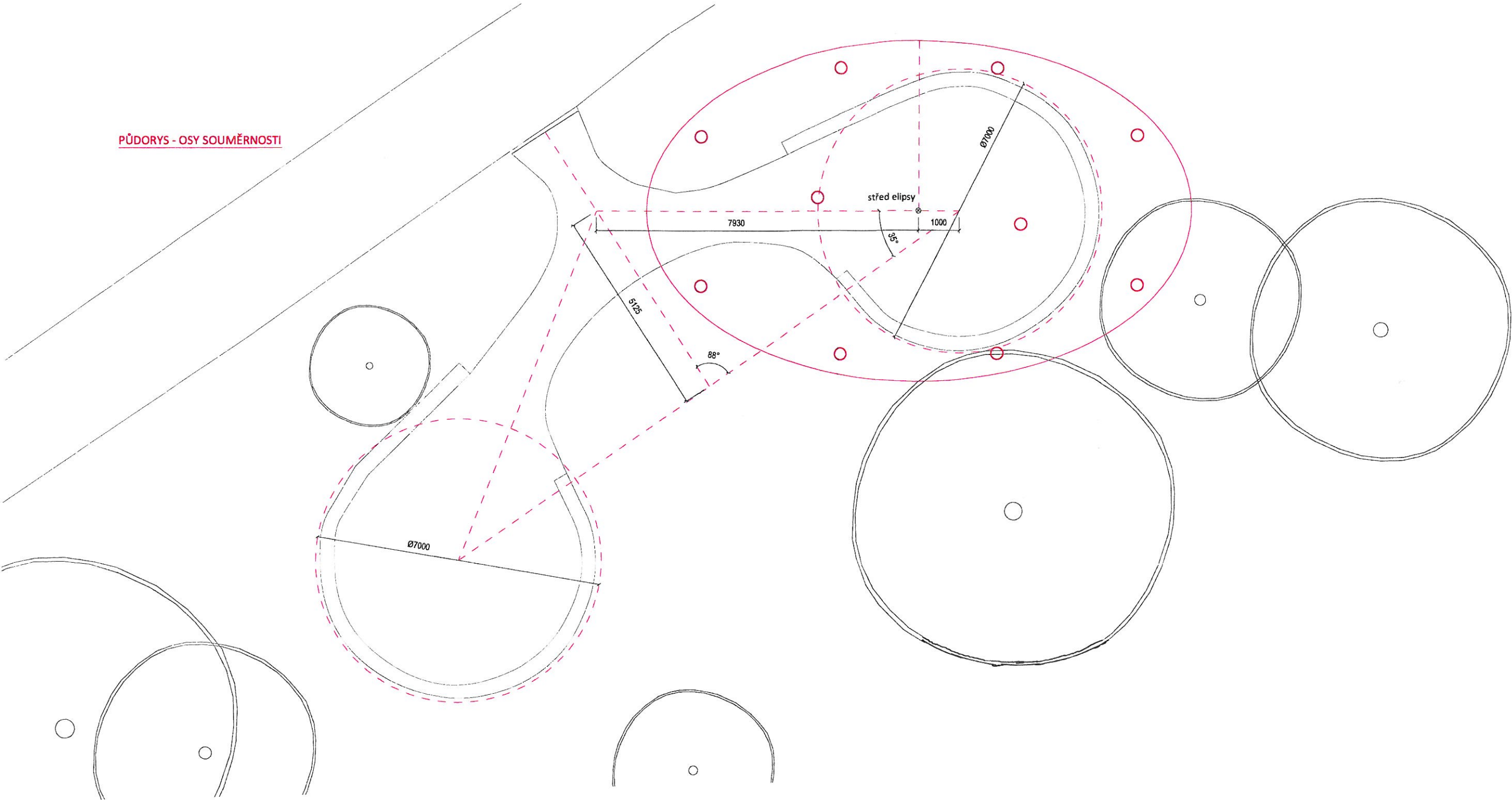


Ing Knapík Vladimír - autorizovaný inženýr

Třeboň, Táboritská 1104/II, tel.: 384723768, 602442564, IČO 49042963, DIČ 088-6403211353

kreslil	navrhl	kontrola	odpovědný projektant	dokumentace
Ing.Knapík	Ing.Knapík	Ing.Knapík	Ing Knapík Vladimír	datum 17.2.2016
				formát
investor	MĚSTO TŘEBOŇ,Palackého nám.46/II			měřítko 1 : 20
	KRYTÉ ODPOČÍVADLO			
	stavba v Třeboni,p.č. KN 1977/3			
	obsah lavička			č.výkresu 10.

PŮDORYS - OSY SOUMĚRNOSTI

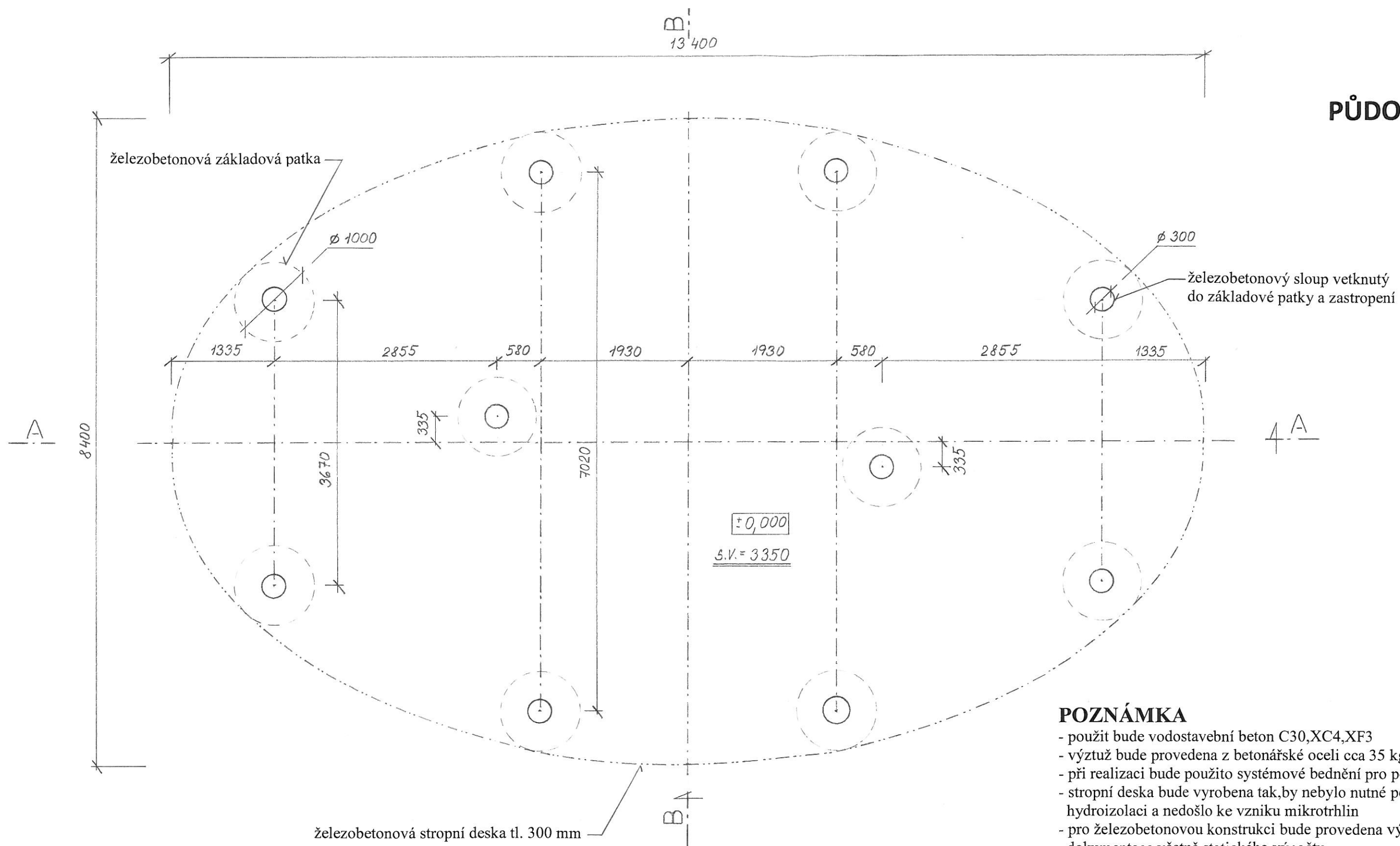


Ing Knapík Vladimír - autorizovaný inženýr

Třeboň, Táboritská 1104/II, tel.: 384723768, 602442564, IČO 49042963, DIČ 088-6403211353

kreslil	navrhl	kontrola	odpovědný projektant	dokumentace
Ing.Knapík	IngKnapík	IngKnapík	Ing Knapík Vladimír	datum 17.2.2016
				formát
investor	MĚSTO TŘEBOŇ,Palackého nám.46/II			měřítko 1 : 100
	KRYTÉ ODPOČÍVADLO			
	stavba v Třeboni,p.č. KN 1977/3			
	obsah vytyčovací výkres			č.výkresu 5.

PŮDORYS



POZNÁMKA

- použit bude vodostavební beton C30,XC4,XF3
- výztuž bude provedena z betonářské oceli cca 35 kg/m2
- při realizaci bude použito systémové bednění pro pohledový beton
- stropní deska bude vyrobena tak,by nebylo nutné použít dodatečnou hydroizolaci a nedošlo ke vzniku mikrotrhlin
- pro železobetonovou konstrukci bude provedena výrobní dokumentace včetně statického výpočtu
- konstrukce bude hydrofobizována a opatřena nátěrem odolávající grafity

Ing Knapík Vladimír - autorizovaný inženýr

Třeboň, Táboritská 1104/II, tel.: 384723768, 602442564, IČO 49042963, DIČ 088-6403211353				
kreslil	navrhl	kontrola	odpovědný projektant	dokumentace
Ing. Knapík	Ing. Knapík	Ing. Knapík	Ing. Knapík Vladimír	datum 17.2.2016
				formát
investor	MĚSTO TŘEBOŇ, Palackého nám. 46/II			
	KRYTÉ ODPOČÍVADLO			
	stavba	v Třeboni, p.č. KN 1977/3		měřítko 1 : 50
	obsah	půdorys		č. výkresu 6.